

PLANCHE CONTACT
COSTA RICA, MAXIME ALIAGA



WWW.FESTIVAL-CAMARGUE.FR





TECHNIQUE

A/ COMPOSITION DE L'EXPOSITION

- 20 Tirages sur dibond 3mm en H80 x L125cm
- 20 cartels dibond 3mm en H25 x L15 cm
- 4 tirages sur dibond 6mm en H160 x L125,7 cm
- 4 tirages signalétiques sur dibond 6mm en H45,5 x L125,7 cm
- 2 bâches H398 x L310 cm avec oeillets

Cartels x 25 :

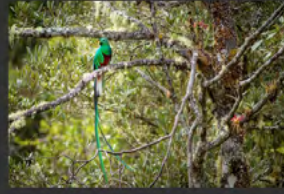




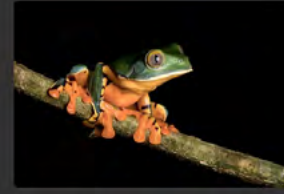
Costa Rica - Maxime Aliaga-2.tif



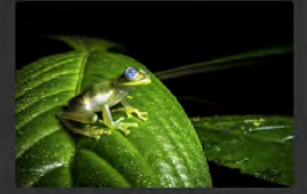
Costa Rica - Maxime Aliaga-3.tif



Costa Rica - Maxime Aliaga-4.tif



Costa Rica - Maxime Aliaga-5.tif



Costa Rica - Maxime Aliaga-6.tif



Costa Rica - Maxime Aliaga-7.tif



Costa Rica - Maxime Aliaga-8.tif



Costa Rica - Maxime Aliaga-9.tif



Costa Rica - Maxime Aliaga-10.tif



Costa Rica - Maxime Aliaga-11.tif



Costa Rica - Maxime Aliaga-12.tif



Costa Rica - Maxime Aliaga-13.tif



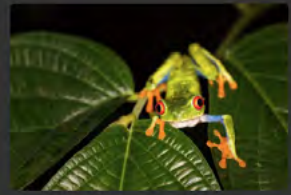
Costa Rica - Maxime Aliaga-14.tif



Costa Rica - Maxime Aliaga-15.tif



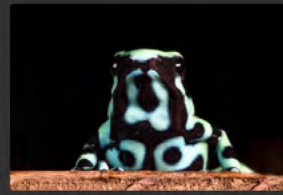
Costa Rica - Maxime Aliaga-16.tif



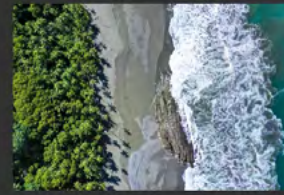
Costa Rica - Maxime Aliaga-17.tif



Costa Rica - Maxime Aliaga-19.tif



Costa Rica - Maxime Aliaga-20.tif

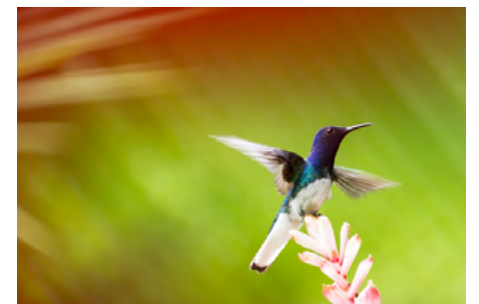
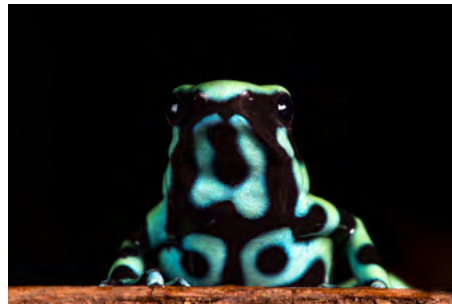


Costa Rica - Maxime Aliaga-22.tif

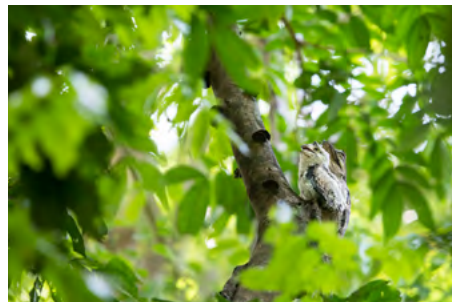


Costa Rica - Maxime Aliaga.tif

Photos H80 x L125cm



Photos H80 x L125cm



Totem 4 faces



DIBOND SUPÉRIEUR 160 HAUTEUR X 125.7 LARG
DIBOND INFÉRIEUR DE 45,5 HAUTEUR X 125.7 LARG

DIBOND SUPÉRIEUR 160 HAUTEUR X 125.7 LARG
DIBOND INFÉRIEUR DE 45,5 HAUTEUR X 125.7 LARG

Totem 4 faces



DIBOND SUPÉRIEUR 160 HAUTEUR X 125.7 LARG
DIBOND INFÉRIEUR DE 45,5 HAUTEUR X 125.7 LARG



DIBOND SUPÉRIEUR 160 HAUTEUR X 125.7 LARG
DIBOND INFÉRIEUR DE 45,5 HAUTEUR X 125.7 LARG

Bâches XXL : H398 x L310 cm



Une exposition réalisée avec
le Festival de la Camargue





suivez
l'oiseau !

FESTIVAL DE LA CAMARGUE ET DU DELTA DU RHÔNE

DOSSIER TECHNIQUE / EXPO PHOTO

Direction du Festival de la Camargue

Dossier suivi par :

Anne DURGET - contact@festival-camargue.fr - 07 88 60 29 91

Camille BOURGUES - communication@festival-camargue.fr - 07 88 67 49 17

ENDANGERED, TIM FLACH

CONDITIONS

Etre partenaire ou mécène du festival.

Durée de l'exposition : à définir

Transport : l'exposition est à récupérer et à ramener à Port Saint Louis du Rhône par le demandeur.

Un soin particulier devra être apporté lors du montage et du démontage de celle-ci.

CONDITIONS GÉNÉRALES :

Toute demande pour disposer de l'exposition "Endangered" de Tim Flach devra se faire via le bulletin d'inscription ci-joint, dûment complété et signé par le responsable de la structure demandeuse.

L'exposition sera attribuée, sous réserve de disponibilité et de réception du bulletin d'inscription complété.

Nous vous remercions d'indiquer dans les supports de communication liés à l'accueil de cette exposition les mentions suivantes :

"Tim Flach-endangered@festival camargue"

FICHE DE RÉSERVATION / TIM FLACH

NOM DE L'ÉTABLISSEMENT :

.....

ADRESSE :

.....

.....

CONTACT

NOM :

PRÉNOM :

TÉL. :

MAIL :

LIEU DE L'EXPOSITION

ADRESSE :

.....

.....

DURÉE :

.....

DATES SOUHAITÉES :

.....